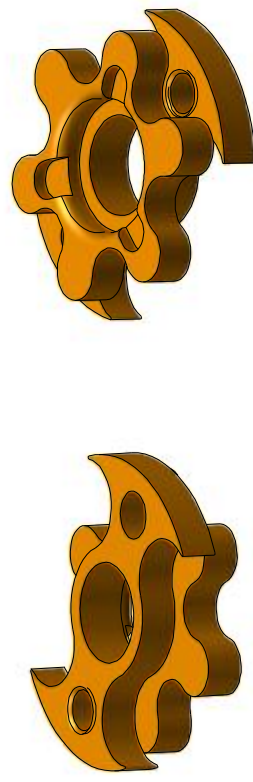


精度尺寸	
基本尺寸分段	0.5-1 1-2 2-5 5-10 10-20 20-50 50-100 100-200 200-400
中等	± 0.1 ± 0.2 ± 0.3 ± 0.5
倒圆半径、倒角高度	
基本尺寸分段	0.5-3 3-6 6-30 30-100
中等	± 0.2 ± 0.5 ± 1 ± 2
角度尺寸	
公差分段, mm	0-10 10-50 50-100 100-200 200-400
中等	$\pm 1'$ $\pm 30''$ $\pm 20'$ $\pm 10''$

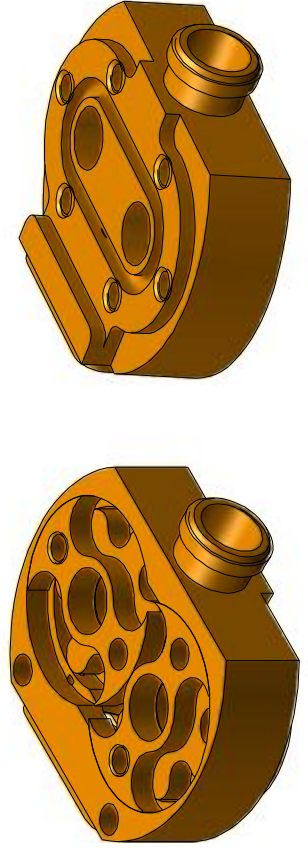
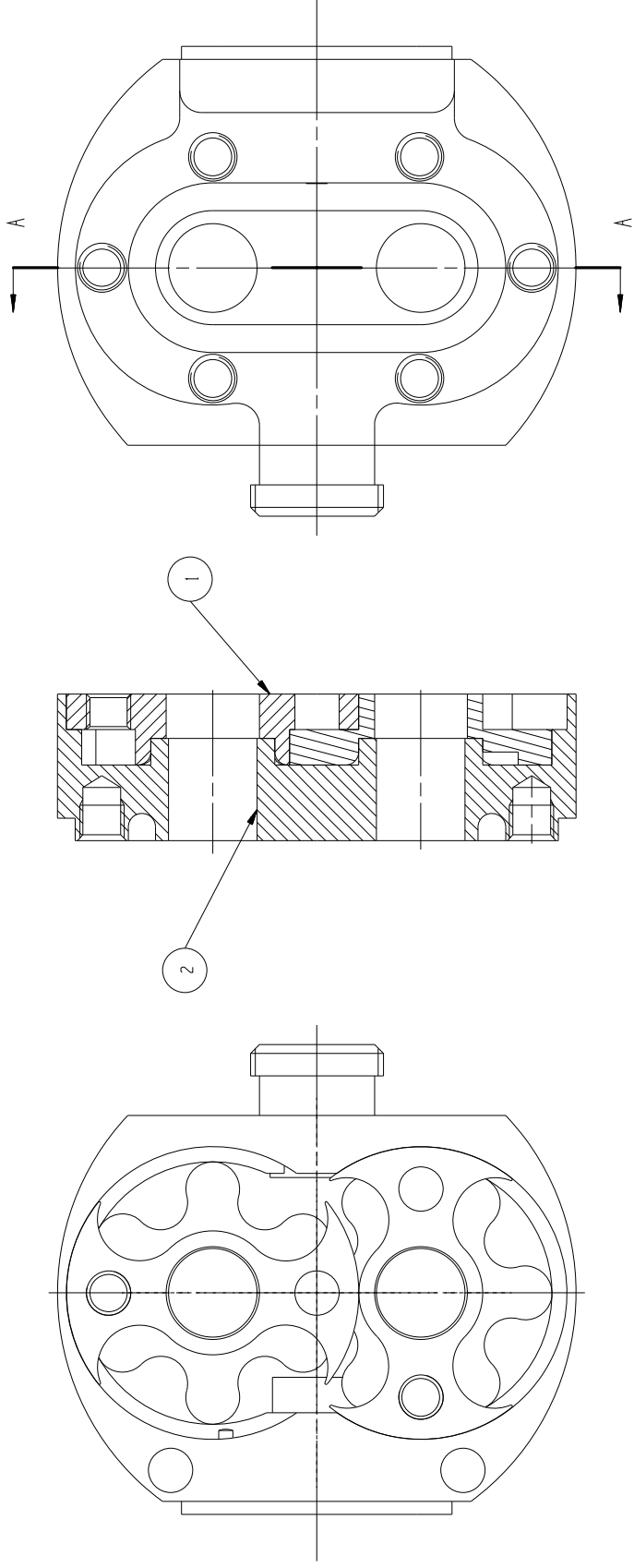
技术要求：
 1、锐角倒钝，未注倒角 1×45
 2、未注圆角 $R5$
 3、未注尺寸公差按 $GB/T1804 - m$ 执行



借通用件登记	
描图	
校核	
旧底图总号	
签字	
日期	

标记		审核	设计	日期
签字	日期	签字	日期	日期
更改文件号	签字	签字	日期	日期
共 页	第 页	共 页	第 页	第 页
图样标记		重量	比例	
高职组				
单件 (手工编程)				
45				
2015南京市职业学校技能大赛				

A - A



2	件1	45	1
1	件2	45	2
序号	零件名称	材料	数量
标记	审核	更改文件号	日期
设计			
校对			
审核			
批准			
装配图			高职组
图样标记	重量	比例	
共	页	第	页
2015 南京市职业学校技能大赛			

借通用件登记

描图

校描

旧底图总号

签字

日期

2015南京市职业学校技能大赛
数控铣高职组评分表

编号

	单件	件1	合计	备注
配分	80	220	300	
得分				

裁判签名	
------	--

